

# Инструкция по быстрому подключению IP камеры ComOnyx PRO

## CO-PRO-iXXXX-0301/0302/0005/0006/0007

### Подключение IP камеры

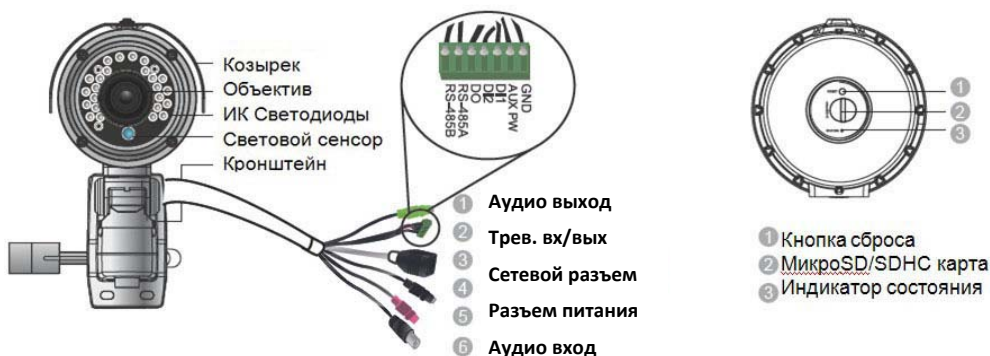
#### Предостережение !

Данное изделие может устанавливаться и обслуживаться только квалифицированным обслуживающим персоналом во избежание риска поражения электрическим током, получения травм и повреждения изделия.

Соблюдайте все процедуры по предотвращению повреждения камеры и ее компонентов электростатическим зарядом.

#### 1. Расположение элементов

### CO-PRO-iXXXX-0301/0302/0007 (Прим. 0301, 0302 – без Трев. Вх/вых)



### CO-PRO-iXXXX-0005/0006



#### Подключение

1. Подключите к камере источник питания 12VDC и подсоедините ее к локальной сети.
2. Перед началом работы подготовьте ПК с Windows (XP или выше) и WEB браузером (Internet Explorer 6.0 или выше)

## Установка ПО IP камеры

### 1. Получение IP адреса камеры с помощью IP Utility

- Инсталлируйте программу IP Utility
- Нажмите на кнопку Auto Search



Начнется поиск камер и отобразится строка текущего состояния поиска.

- После окончания поиска в окне отобразятся параметры найденных камер.

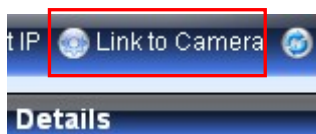
Details				
	Number	Name	IP	Model
<input type="checkbox"/>	1	CAM	192.168.2.178	CAM

Внимание: (1) Поиск может длиться до 2 минут, в зависимости от конфигурации вашей сети.

(2) Если в вашей сети отсутствует служба DHCP, IP адрес по умолчанию: 192.168.88.10

### 2. Подсоединение к сетевой камере

Запустите WEB браузер (Internet Explorer 6.0 или выше). Введите IP адрес сетевой камеры в адресной строке браузера и нажмите Enter. Вы также можете нажать кнопку Link to Camera или щелкнуть по самой камере. В окне браузера появится web-страничка с изображением от данной камеры.



### 3. Вход в систему

Появится окно приглашения входа в систему:

User Name:

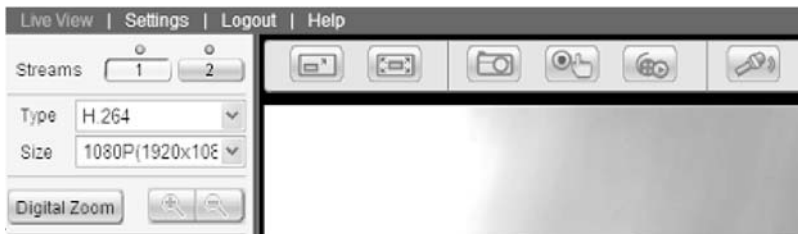
Password:

Username: admin (по умолчанию)

Password: admin (по умолчанию)

Нажмите OK

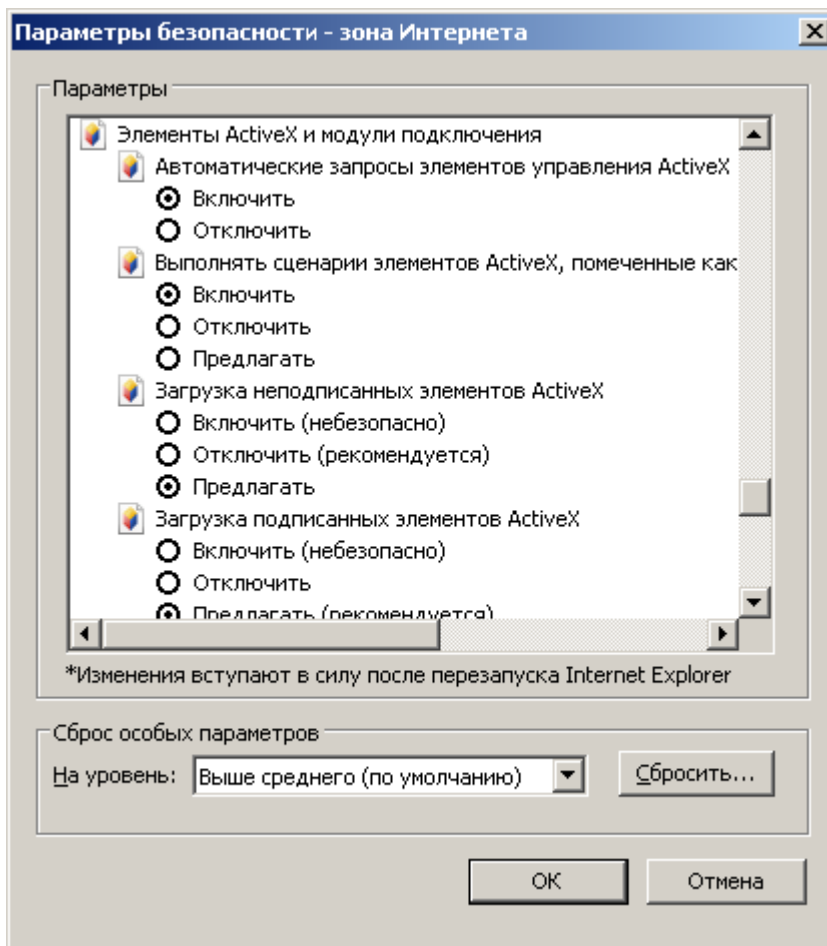
При успешном входе в систему в центре окна браузера появится изображение от камеры.



#### 4. Установка компонент ActiveX в Internet Explorer

Для доступа к странице живого просмотра сетевой камеры вам может быть предложено установить компоненты ActiveX; нажмите Да. Вы сможете войти в камеру после завершения установки. Для выполнения этих действия могут потребоваться права администратора Windows. Если в диалоговом окне будет указано, что вам не разрешено устанавливать компоненты ActiveX, попытайтесь решить эту проблему следующим образом:

1. В Internet Explorer откройте **Сервис > Свойства обозревателя > Безопасность > Другой**
2. Выставьте значение **Предлагать** для **Загрузки подписанных элементов ActiveX**



3. Продолжите установку компонент ActiveX.
4. После установки ActiveX. Перейдите в **Сервис > Свойства обозревателя > Конфиденциальность > Узлы** и добавьте IP адрес камеры.

#### 5. Выход из системы

Выйти из камеры можно закрыв окно браузера, либо нажав кнопку Logout.



**Внимание:** за деталями по доступу к камере с использованием Quick Time или RealPlayer через RTSP обращайтесь к Инструкции пользователя IP камерой.

## 5. Сетевые настройки

**Войдите в Settings > Network > Network Configuration.** В этом окне вы можете сконфигурировать DHCP, статический IP, DNS, PPPoE, или DDNS. DDNS настраивается выбором сайта DDNS из ниспадающего меню. Изменение настроек PPPoE вступит в силу после перезагрузки камеры. Получите username(имя пользователя) и password(пароль) от своего провайдера, обеспечивающего PPPoE. Когда PPPoE применено, связанный DDNS сервис должен быть активирован.

IP & DNS Settings	
<input checked="" type="radio"/> Get IP address Automatically	
<input type="radio"/> Use fixed IP address	
IP address:	172.18.7.96
Subnet mask:	255.255.254.0
Default Gateway:	172.18.7.254
Primary DNS:	192.168.1.23
Secondary DNS:	192.168.1.22

PPPoE Settings	
<input type="checkbox"/> Enable PPPoE	
User Name:	
Password:	
Confirm Password:	

DDNS Settings	
<input type="checkbox"/> Enable DDNS	
DDNS Server:	
Host Name:	
User Name:	
Password:	